

Hilfe zum Verwenden von Vorlagendateien in der Wissensbilanz-Toolbox:

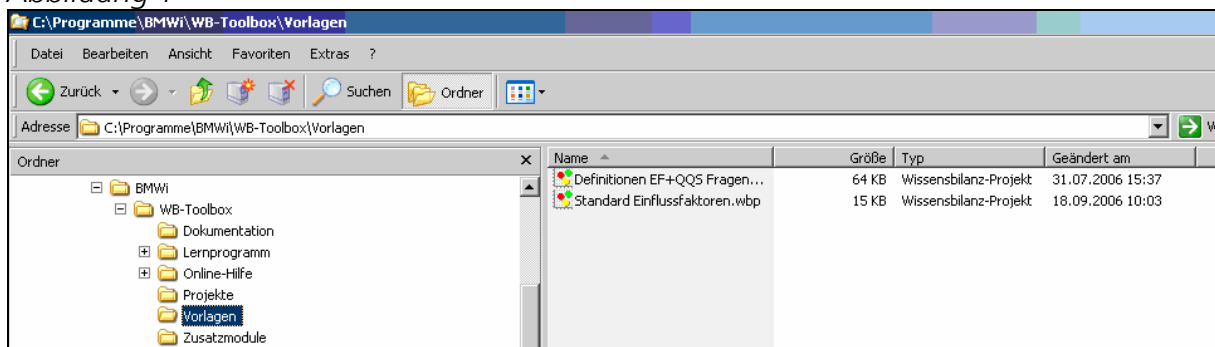
Bitte speichern Sie die auf der Homepage des Arbeitskreis Wissensbilanz bereit gestellten Vorlagen in den entsprechenden Ordnern ab!

Bei der Installation der Wissensbilanz-Toolbox V 1.0 wird i.d.R. automatisch ein Ordner „BMW/WB-TB“ generiert (siehe Abbildung 1). Der Ordner „BMW/WB-TB“ wiederum enthält die Unterordner:

- Dokumentation
- Lernprogramm
- Online-Hilfe
- Projekte
- Vorlagen
- Zusatzmodule

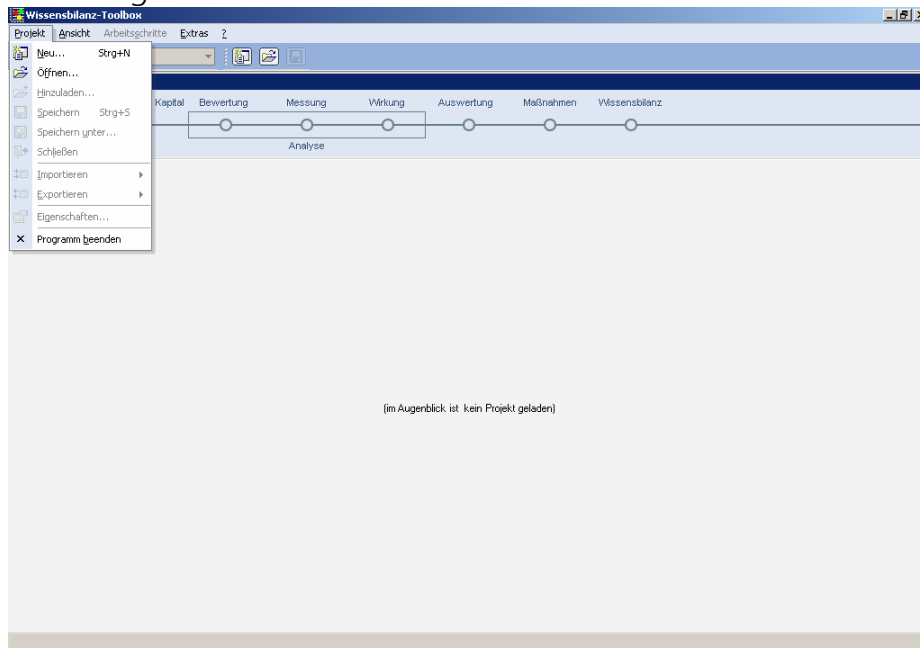
Bitte speichern Sie die die wbp-Dateien aus dem „Standardeinflussfaktoren.zip“ Download unter „Vorlagen“ ab. Das Demoprojekt unter dem Ordner „Projekte“.

Abbildung 1



1.) Das Demoprojekt können Sie über die „Projekt/Öffnen“ (siehe Abbildung 2) oder durch Doppelklick starten. Hier erhalten Sie eine Überblick über ein vollständig ausgefülltes Wissensbilanz-Projekt zur Orientierung.

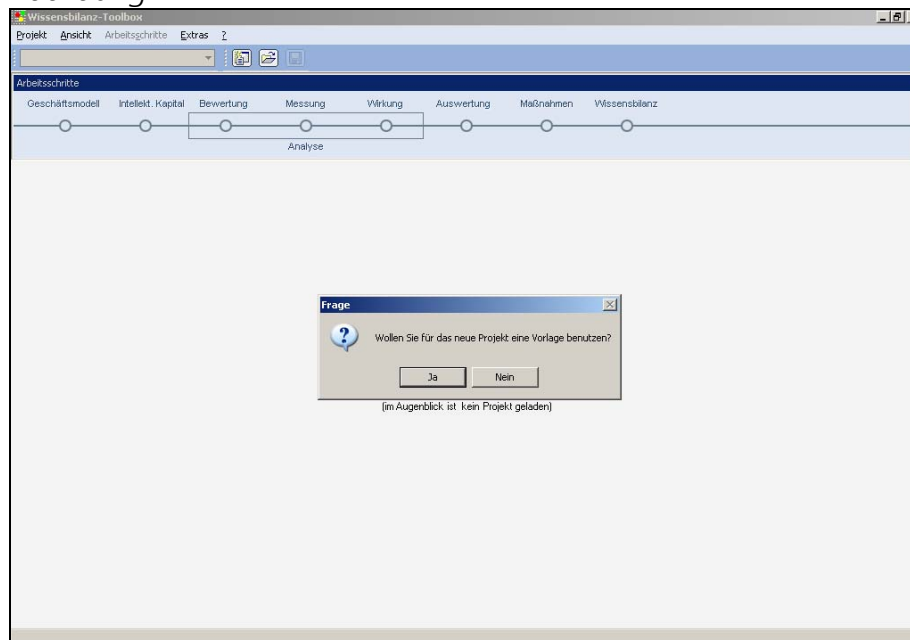
Abbildung 2



Vorlagen für ein neues Wissensbilanzprojekt nutzen

Wenn Sie ein neues Projekt anlegen, werden Sie gefragt ob Sie für das neue Projekt eine Vorlage nutzen möchten (siehe Abbildung 3).

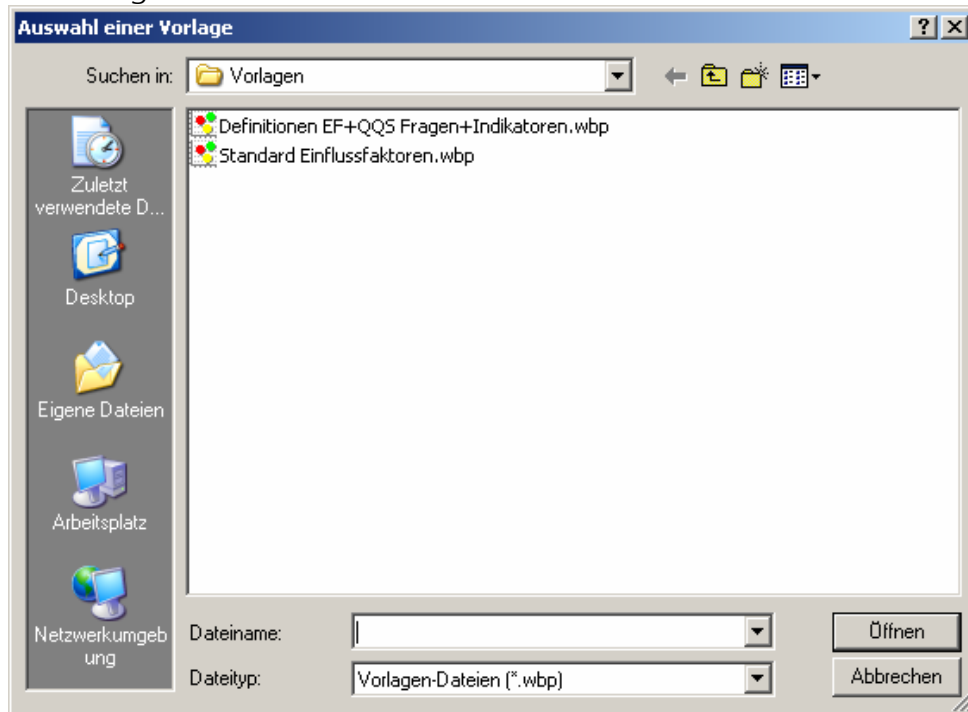
Abbildung 3



Wenn Sie dies bestätigen, werden Sie aufgefordert ein entsprechendes Projekt auszuwählen.

Wählen Sie dann die entsprechende wbp-Datei aus, welche Sie als Vorlage (siehe Abbildung 4) benutzen möchten bzw. die Sie hinzufügen möchten (siehe Abbildung 5).

Abbildung 4

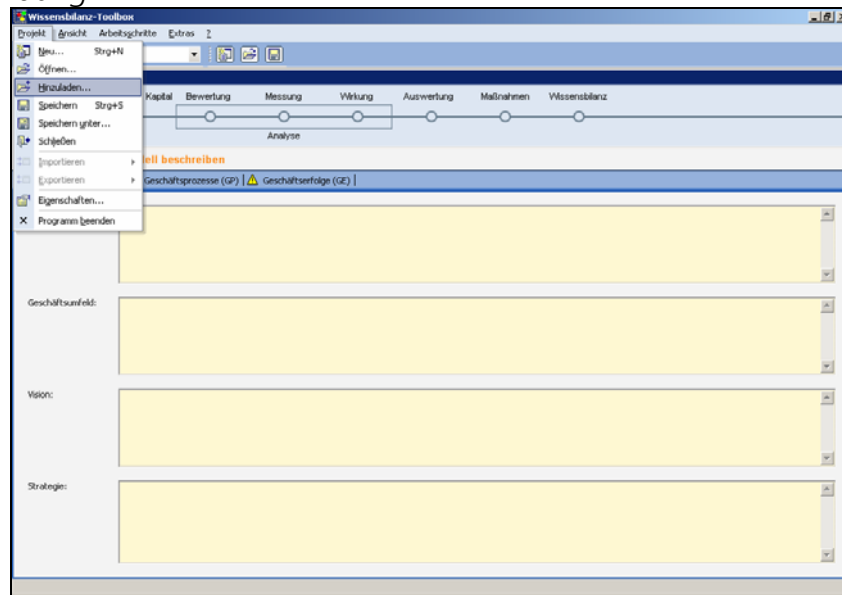


Ein neues Projekt wird angelegt, das die Vorlagen-Elemente (Einflussfaktoren, Indikatoren) beinhaltet. Diese können Sie nun auf Ihre Bedürfnisse anpassen und für Ihr individuelles Wissensbilanz-Projekt weiterverwenden.

Vorlagenelemente in bestehende Wissensbilanz-Projekte laden

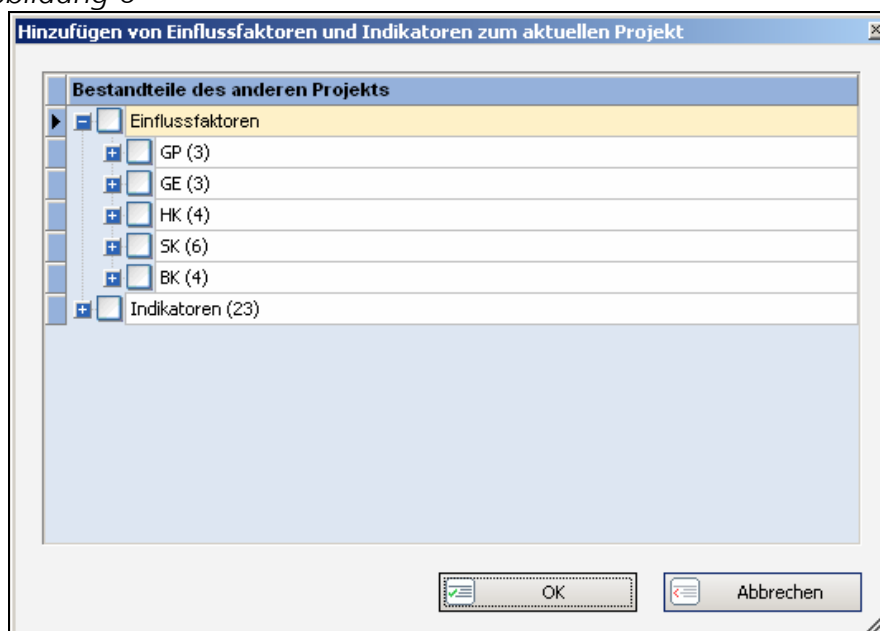
Öffnen Sie Ihr Wissensbilanz-Projekt in der Toolbox, gehen Sie dann auf „Projekt/Hinzuladen“ und wählen die Vorlagendatei aus dem entsprechenden Ordner aus.

Abbildung 5



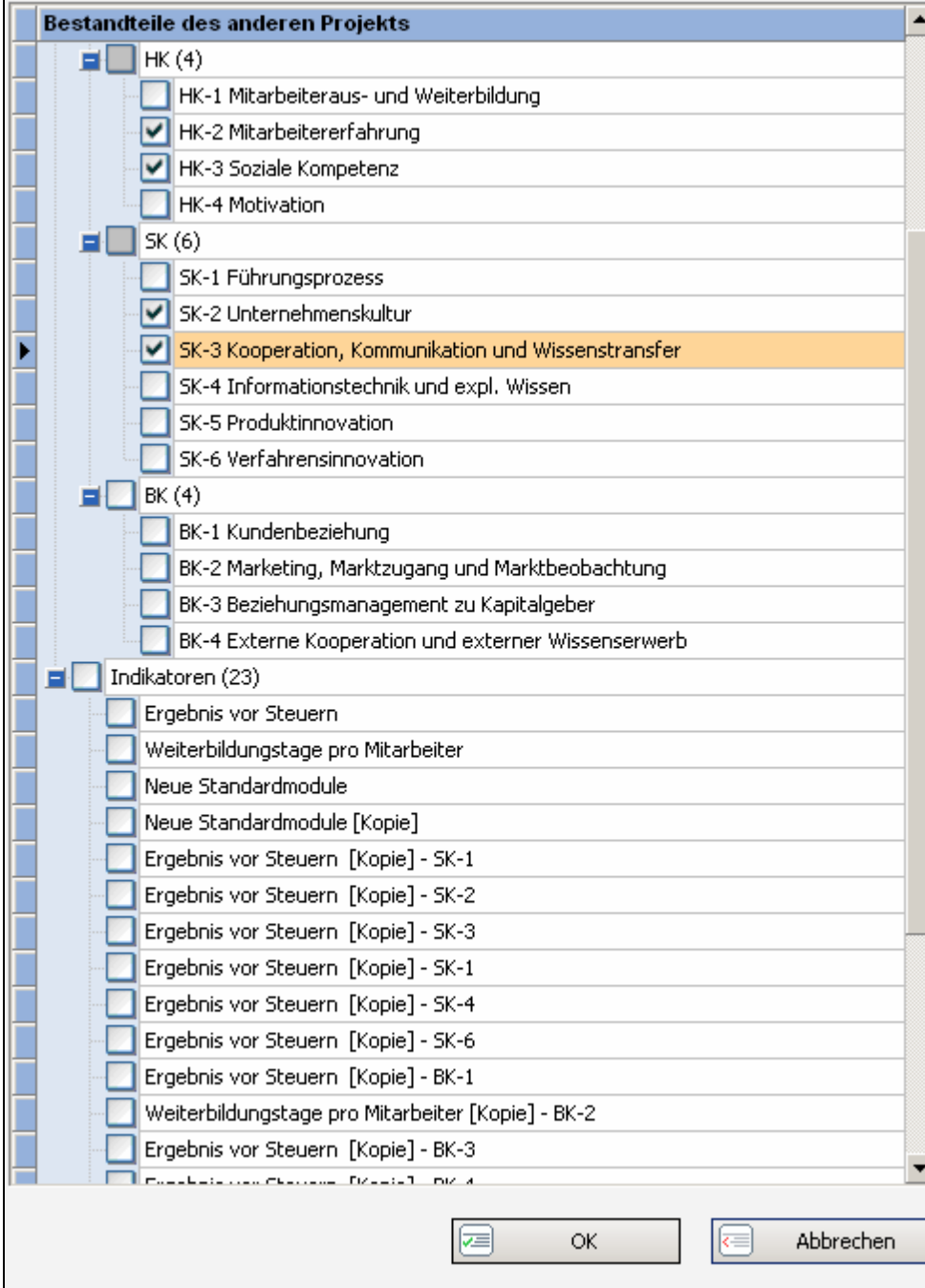
Beim Hinzufügen von Vorlagenelementen werden Sie gefragt welche Elemente der Vorlage zu dem aktuellen Projekt hinzugefügt werden sollen (siehe Abbildung 6). Außerdem können Sie die Vorlagendateien nutzen, um einzelne Faktoren/Indikatoren in ein bestehendes Wissensbilanz-Projekt hinzu zu laden.

Abbildung 6



Durch das Setzen von „Häkchen“ können Sie eine Auswahl treffen. Sie können entweder alle Faktoren einer Gruppe hinzufügen oder aber auch nur einzelne Faktoren (siehe Abbildung 7).

Abbildung 7



Group	Factor	Selected
HK (4)	HK-1 Mitarbeiteraus- und Weiterbildung	<input type="checkbox"/>
	HK-2 Mitarbeitererfahrung	<input checked="" type="checkbox"/>
	HK-3 Soziale Kompetenz	<input checked="" type="checkbox"/>
	HK-4 Motivation	<input type="checkbox"/>
SK (6)	SK-1 Führungsprozess	<input type="checkbox"/>
	SK-2 Unternehmenskultur	<input checked="" type="checkbox"/>
	SK-3 Kooperation, Kommunikation und Wissenstransfer	<input checked="" type="checkbox"/>
	SK-4 Informationstechnik und expl. Wissen	<input type="checkbox"/>
	SK-5 Produktinnovation	<input type="checkbox"/>
	SK-6 Verfahrensinnovation	<input type="checkbox"/>
BK (4)	BK-1 Kundenbeziehung	<input type="checkbox"/>
	BK-2 Marketing, Marktzugang und Marktbeobachtung	<input type="checkbox"/>
	BK-3 Beziehungsmanagement zu Kapitalgeber	<input type="checkbox"/>
	BK-4 Externe Kooperation und externer Wissenserwerb	<input type="checkbox"/>
Indikatoren (23)	Ergebnis vor Steuern	<input type="checkbox"/>
	Weiterbildungstage pro Mitarbeiter	<input type="checkbox"/>
	Neue Standardmodule	<input type="checkbox"/>
	Neue Standardmodule [Kopie]	<input type="checkbox"/>
	Ergebnis vor Steuern [Kopie] - SK-1	<input type="checkbox"/>
	Ergebnis vor Steuern [Kopie] - SK-2	<input type="checkbox"/>
	Ergebnis vor Steuern [Kopie] - SK-3	<input type="checkbox"/>
	Ergebnis vor Steuern [Kopie] - SK-1	<input type="checkbox"/>
	Ergebnis vor Steuern [Kopie] - SK-4	<input type="checkbox"/>
	Ergebnis vor Steuern [Kopie] - SK-6	<input type="checkbox"/>
	Ergebnis vor Steuern [Kopie] - BK-1	<input type="checkbox"/>
	Weiterbildungstage pro Mitarbeiter [Kopie] - BK-2	<input type="checkbox"/>
	Ergebnis vor Steuern [Kopie] - BK-3	<input type="checkbox"/>

Sollten Sie Probleme haben und/oder weitere Fragen haben stehen wir Ihnen gerne zu Verfügung.

toolbox@akwissenbilanz.org